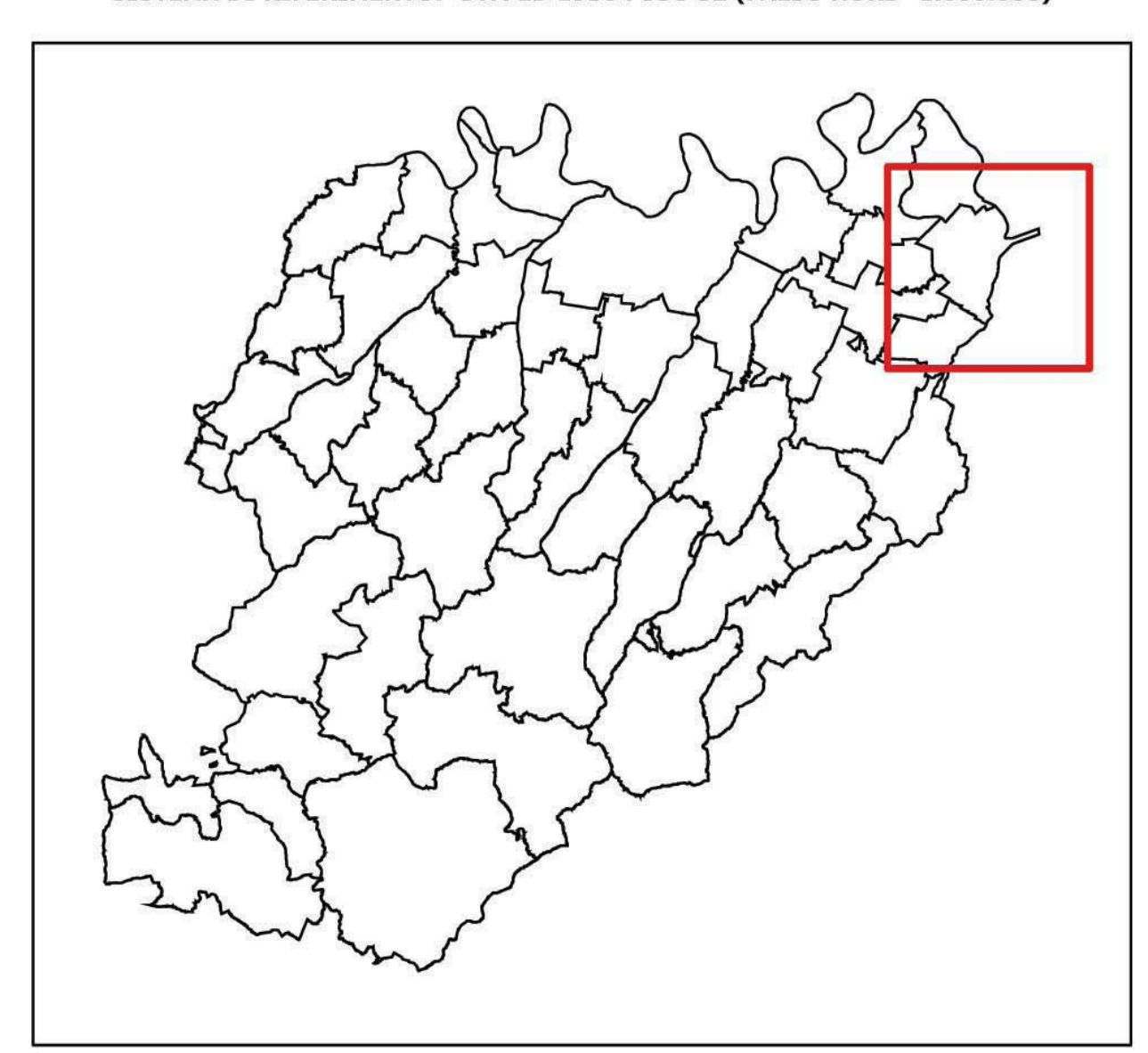


**Legenda**

- Unità geologiche**
- DEPOSITI ALLUVIONALI ATTUALI: sabbie, limi e argille. (Olocene)
  - DEPOSITI ALLUVIONALI MEDIO RECENTI: limi e argille e cui fanno seguito in profondità alternanze ritmiche di sabbia, limi e ghiaietto. (Olocene)
- Litologia di superficie e suoli**
- Sabbie medie e grossolane subordinatamente ghiaie e ghiaie sabbiose, limi e limi sabbiosi in strati di spessore decimetrico. Depositi di piana a meandri. Ricoperti da suoli CALCARIS CAMBISOLS, (secondo la legenda FAO); con tessitura media; moderata disponibilità di ossigeno; calcarei; moderatamente alcalini. Unità Cartografica 3Aa (RER): su aree frequentemente inondabili
  - Limi argillosi e limi sabbiosi, subordinatamente sabbie fini e finissime, in strati di spessore decimetrico. Depositi di canale e argine indifferenziati. Ricoperti da suoli: CALCARIS CAMBISOLS, (secondo la legenda FAO); con tessitura media; moderata disponibilità di ossigeno; calcarei; moderatamente alcalini. Unità Cartografica 3Aa (RER): su aree raramente inondabili
  - Argille limose, argille e limi argillosi, con locali lenti di torba. Depositi di piana interfluviale. Ricoperti da suoli: CALCIC VERTISOLS (secondo la legenda FAO); a tessitura fine; a moderata disponibilità di ossigeno. Variano all'aumentare della profondità, da scarsamente a molto calcarei, da debolmente a moderatamente alcalini. Unità Cartografica 2Ca (RER)
  - Limi sabbiosi, sabbie fini e finissime, argille limose in strati di spessore decimetrico. Depositi di argine distale. Ricoperti da suoli: HAPLIC CALCISOLS (secondo la legenda FAO); a tessitura fine; a moderata disponibilità di ossigeno; calcarei; moderatamente alcalini. Unità Cartografica 2Ba (RER)
  - Alveo attivo
- Limiti Amministrativi**
- Perimetro del centro abitato
  - Confine Comunale

PROVINCIA DI PIACENZA INQUADRAMENTO GENERALE SCALA 1:500.000  
SISTEMA DI RIFERIMENTO: UTM ED 1950 FUSO 32 (FALSO NORO - 1.000.000)



oggetto: **COMUNE DI VILLANOVA SULL'ARDA**  
**PIANO STRUTTURALE COMUNALE**

Redazione: **REDAZIONE QUADRO CONOSCITIVO**  
APPROVATO CON DELIBERA DEL C.C. N° ... DEL ...

Comitato: **COMUNE DI VILLANOVA SULL'ARDA**  
P.zza C. MARCOCCOLI, 29030 VILLANOVA SULL'ARDA  
Tel. 0523/827927 Fax 0523/837757  
E-mail bertozzassociati@bertozzassociati.it

SINDACO: Feusto Giuseppe Nefini  
ASS. L.P.P. E URBANISTICA: Emanuele Ermani  
SEGRETARIO COMUNALE: Dott.ssa Laura Favretti

Elaborato: **BERTONAZZI ASSOCIATI S.r.l.**  
VIA GENOCCHI, 5 - 29100 PIACENZA  
Tel. 0523/395172 Fax 0523/394530  
e-mail bertozzassociati@bertozzassociati.it

Scale: **1:110.000**

QC B.1.1 **LITOLOGIA DI SUPERFICIE E SUOLI**

collaborazione:	Progetto della cartografia di base, produzione delle analisi territoriali, struttura informatica degli elaborati, elaborati grafici adottati	professionista:	DATECH S.p.A.	approvato:	Ing. Bertozzi
CONSULENZA TECNICA:	Studi storici, studi urbanistici e territoriali, analisi socio-economiche, analisi demografiche e coordinamento della fase di lavorazione	Arch. ZUCCONI	Ing. Bertozzi		
CONSULENZA TECNICA:	Valutazione degli aspetti ecologici, naturalistici ed ambientali, studio dell'assetto del settore agricolo e zootecnico - VULSIT	AGRISILVA S.r.l.	Ing. Bertozzi		
CONSULENZA TECNICA:	Analisi geologica, valutazione del rischio	Geol. PARMIGIANI	Ing. Bertozzi		

P.S.G. - VILLANOVA SULL'ARDA